



# ENGLISH

## CONGRATULATIONS!

You've purchased the finest in natural lighting technology with your new OttLite product.

## PRODUCT REGISTRATION FORM

Please complete the enclosed Product Registration Form and return it today by mail, or register online by going to: <http://www.OttLite.com/warranty>

**NOTE:** This item can be used with either stand or clip as needed.

**CAUTION! RISK OF FIRE! Never place magnifier in direct sunlight.**

### Use with Base

1. Unpack all freestanding LED magnifier parts and lay out with the base lying flat.
2. Insert flexible arm of lighted magnifier into base, then insert screw (provided) into magnifier base and secure to the flexible arm of the magnifier with a Phillips screwdriver; see diagram **A**.
3. Prior to LED light function, remove or "PULL" battery tab prior to use. **NOTE:** Tab is located around the battery door location.

### Use with Clip

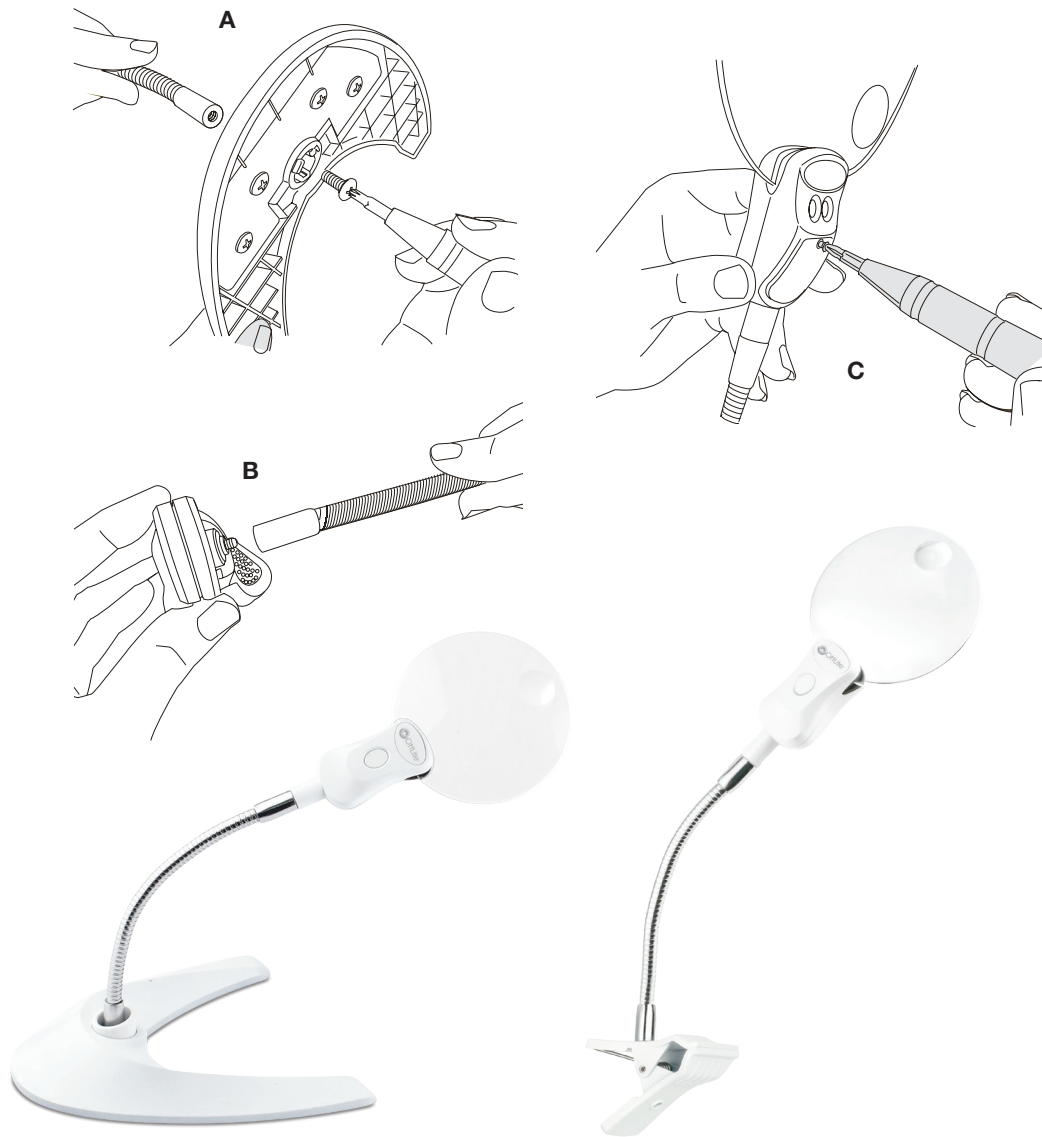
1. Align screw attached to clip with bottom of flexible arm and twist clip to secure as needed; see diagram **B**.

## BATTERY INSTALLATION/REMOVAL

**WARNING:** Keep away from children. If swallowed, promptly see doctor. Do not install backwards, charge, put in fire or mix with other battery types – may explode or leak causing injury.

1. Locate battery compartment under head of magnifier.
2. Remove screw and pull lever slightly to remove battery cover.
3. Remove/replace batteries with required LR1130 batteries **ONLY**.
4. Attached battery cover when finished. **NOTE: DO NOT** over-tighten screws to avoid them being striped; see diagram **C**.
5. This product uses four button cell batteries

**Notice: Only replace batteries as a simultaneous set and do not mix with older batteries. Remove batteries if consumed or if the light has not been in use for a long period of time.**



## 3.5-inch LED Magnifier with Clip and Stand

MG015INT3

## FÉLICITATIONS!

Vous avez fait l'achat de la plus innovatrice technologie naturelle et de renom en éclairage avec votre produit OttLite.

## FORMULAIRE D'ENREGISTREMENT DE PRODUIT

Compléter le formulaire d'enregistrement qui est inclus pour votre produit et nous le retourner dès aujourd'hui par le retour du courrier, ou enregistrez-vous en ligne en allant à : [OttLite.com/warranty](http://OttLite.com/warranty).

**REMARQUE :** Cet article peut être utilisé avec le socle ou la pince, au choix.

**ATTENTION! RISQUE D'INCENDIE. Ne jamais placer la loupe sous la lumière directe du soleil.**

### Utilisation avec Socle

1. Retirer toutes les pièces de la loupe à DEL sur pied de l'emballage et les placer en compagnie de la base à plat sur une surface plane.
2. Insérer le bras flexible de loupe éclairée sur la base, puis insérer la vis (fournie) dans la base de la loupe. Fixer solidement le bras flexible de la loupe à l'aide d'un tournevis Phillips (voir le diagramme **A**).
3. Avant d'utiliser l'éclairage à DEL, enlever ou tirer la languette du couvercle du compartiment des piles **REMARQUE :** la languette se trouve près du couvercle du logement des piles.

### Utilisation avec Pince

1. Aligner les vis fixées à la pince avec la partie inférieure du bras flexible. Tourner la pince jusqu'à ce qu'elle soit maintenue bien en place; voir le diagramme **B**.

## INSERTION/ENLÈVEMENT DES PILES

**AVERTISSEMENT :** Garder hors de la portée des enfants. En cas d'ingestion, consulter immédiatement un médecin. Ne pas installer à l'envers, charger, jeter au feu ou utiliser avec d'autres types de piles - il existerait alors un risque d'explosion ou de fuite pouvant causer des brûlures.

1. Localiser le compartiment des piles sous la tête de la loupe.
2. Retirer la vis et tirer légèrement sur le levier pour enlever le couvercle du compartiment.
3. Retirer ou remplacer les piles **SEULEMENT** avec des piles LR1130.
4. Une fois terminé, replacer le couvercle du compartiment. **REMARQUE : NE PAS** trop serrer les vis car vous pourriez endommager leur filetage; voir le diagramme **C**.
5. Cet article est alimenté par quatre piles boutons.

**Consigne : Il est important de remplacer toutes les piles en même temps et de ne pas mélanger de nouvelles et d'anciennes piles. Jeter les piles si elles sont déchargées ou si la lampe n'a pas été utilisée depuis longtemps.**

## ¡FELICITACIONES!

Usted acaba de adquirir la mejor tecnología de iluminación natural con su nuevo producto OttLite.

## FORMULARIO DE REGISTRO

Por favor, llene el Formulario de Registro de Producto anexo y envíelo por correo hoy mismo, o regístrese en línea visitando: <http://www.OttLite.com/warranty>

**NOTA:** Este artículo puede utilizarse con su base o pinzas, según sea necesario.

**¡PRECAUCIÓN! ¡RIESGO DE INCENDIOS! No coloque la lupa jamás bajo la luz solar directa.**

### Uso con la Base

1. Remueva todas las partes sueltas de la lupa LED y colóquelas con la base en una superficie plana.
2. Inserte el brazo flexible de la lupa con iluminación en la base, luego inserte el tornillo (incluido) en la base de la lupa y ajuste al brazo flexible de la lupa con un destornillador de cruz ("Phillips"). Ver ilustración **A**.
3. Antes de encender la lámpara LED, retire la pestaña de la batería. **NOTA:** la pestaña está ubicada cerca de la cubierta de la batería.

### Uso con Pinzas

1. Alinee el tornillo dentro del clip con la parte inferior del brazo flexible y voltee el clip para apretar. Ver ilustración **B**.

## INSTALACIÓN/REEMPLAZO DE LAS PILAS

**ADVERTENCIA:** Mantenga las baterías fuera del alcance de los niños. En caso de tragarlas, consulte con un médico. No las instale al revés, no las recarge, tire al fuego o mezcle con otros tipos de baterías, ya que podrían explotar o gotear, causando daños.

1. El compartimento de las pilas se encuentra en la parte inferior de la lupa.
2. Retire el tornillo y hale la palanca ligeramente para retirar la tapa de las pilas.
3. Retire/reemplace las pilas con pilas LR1130 **SOLAMENTE**.
4. Coloque la tapa en su lugar al terminar. **NOTA: NO** apriete los tornillos demasiado para evitar dañarlos. Ver ilustración **C**.
5. Este producto usa 4 pilas de botón

**NOTA: Reemplace las tres baterías a la vez y no las mezcle con otras baterías viejas. Reemplace las baterías al agotarse o si no ha utilizado la lámpara por un periodo prolongado de tiempo.**

## Loupe à DEL de 9 cm (3,5 po) avec Pince et Socle

MG015INT3

## Lupa de 3.5 pul (9 cm) con Pinza y Base

MG015INT3